

Fachwerkgerüst ZU VERKAUFEN

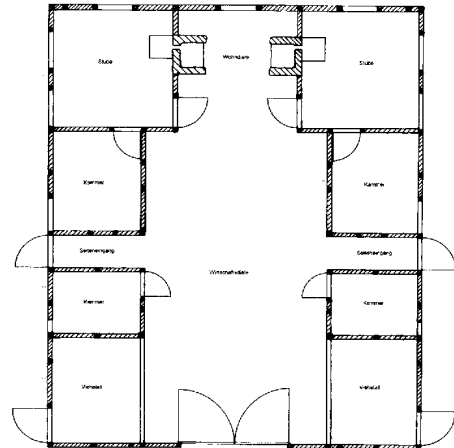
Zweiständerhaus aus Lüchow,
Kreis Herzogtum Lauenburg in S-H,
April 2000 abgebaut.

Das Gebäude besaß ursprünglich ein Reetdach.



Fachhallenhaus von vier Fach Länge
mit den Abmessungen von ca. 11,00 m x 13,20 m.

Dokumentation im Rahmen einer Diplomarbeit
vorhanden,
jedoch bei den Diplomanden extra zu erwerben:
Gebäudebeschreibung, Baugeschichte,
Zustandserfassung, Fotodokumentation.
Bestandszeichnungen: 4 Ansichten, Längsschnitt,
Querschnitt, Grundriss, Details.
Außerdem Dokumentation des Abbaus,
Umnutzungsplanung für den Wiederaufbau, Entwurfszeichnungen.



Das Gerüst wird unvollständig weitergegeben,
VB 6.500 €

Datierung aufgrund schriftlicher Quellen auf die Jahre 1864/65 möglich.
Damit ist die Kate ein spätes Beispiel für Fachwerkneubauten im Kreis Herzogtum
Lauenburg.

